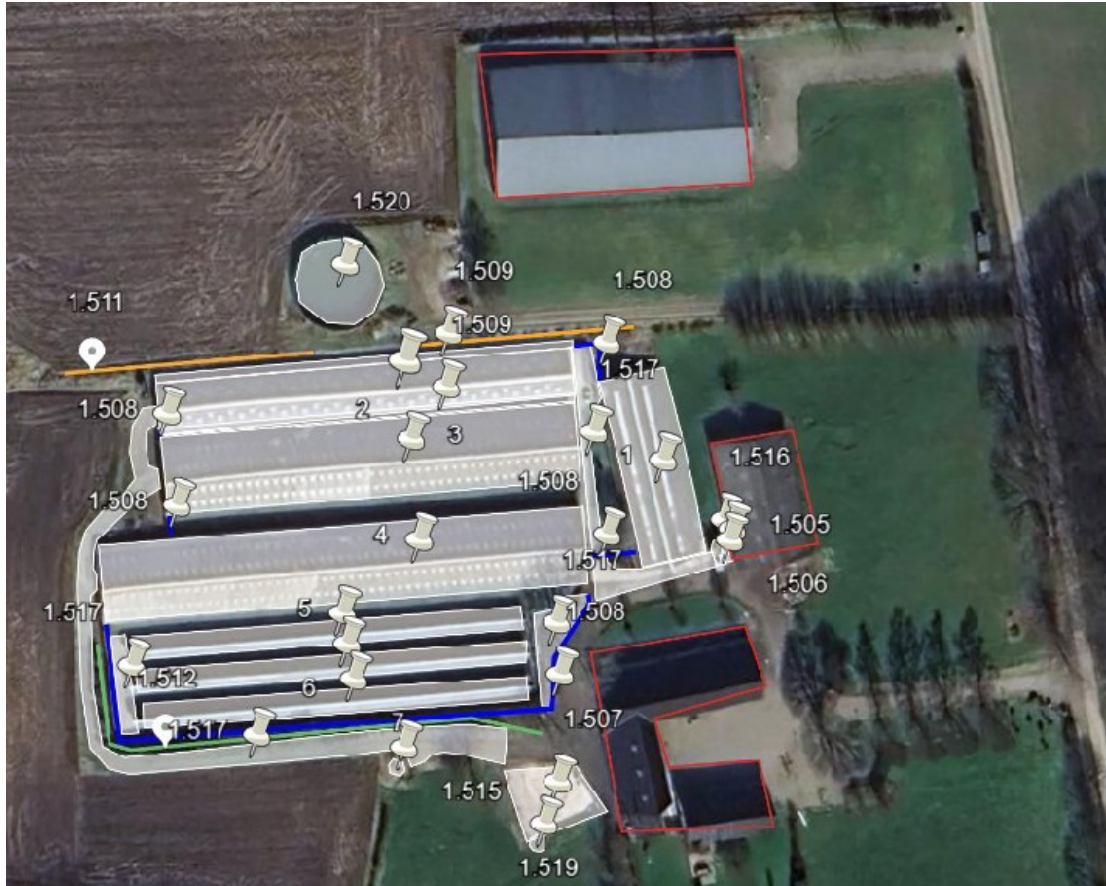


## Vejledning til produktion af kortudsnit

Fødevarestyrelsen har udarbejdet denne vejledning til produktion af kort over minkvirksomhedens ejendom til erstatning efter forenklet model.



På kortet skal der fremgå de aktiver, som der søges erstatning for og som kan lokaliseres på et luftfoto. Herefter skal følgende markeres:

- Indtegn aktiver i rødt, som ikke skal erstattes, f.eks. privat bolig eller ikke-minkrelaterede aktiver.
- Indtegn aktiver og tilkørselsveje i hvidt, som ønskes erstattet og nummerer dem (se nummerering på billede, som følger anlægskartoteket i oplysningskemaet).
- Indtegn omfangshegn i lyseblå markering.
- Indtegn læhegn i grøn markering, hvis det skal fjernes.
- Indtegn læhegn i orange markering, hvis det skal bevares.
- Indtegn enkeltaktiver, som ønskes bevaret, i orange strek, som f.eks. gylletank. Bemærk, at udtagelse af enkeltaktiver ikke kan garanteres.